

РОССИЙСКАЯ ФЕДЕРАЦИЯ
Министерство здравоохранения Самарской области
Министерство образования и науки Самарской области
Министерство имущественных отношений Самарской области
**Кинель-Черкасский филиал государственного бюджетного
профессионального образовательного учреждения
«Тольяттинский медицинский колледж»
(Кинель-Черкасский филиал ГБПОУ «Тольяттинский медколледж»)**

**МЕТОДИЧЕСКАЯ РАЗРАБОТКА
ДЛЯ ПРАКТИЧЕСКОГО ЗАНЯТИЯ**

**ПО УЧЕБНОЙ ДИСЦИПЛИНЕ
ОСНОВЫ ПАТОЛОГИИ**

**ТЕМА: «ИЗУЧЕНИЕ ОСНОВНЫХ ФОРМ ЛИМФООБРАЩЕНИЯ. ЛИМФОСТАЗ.
ЭМБОЛИЯ И ЕЕ ПОСЛЕДСТВИЯ»**

Специальность: 31.02.01 Лечебное дело
34.02.01 Сестринское дело
31.02.02 Акушерское дело

Оглавление

Введение.....	3
Тест.....	3
Задание на соответствие.....	4
Закончить предложения.....	7
Задание по рисунку.....	7
Кроссворд.....	8
Ребусы.....	9
Задачи.....	9

Введение

Уважаемые студенты!

В методической разработке представлены задания, которые необходимо выполнить для успешного усвоения учебной информации. Все задания выполняются непосредственно в пособии четко, разборчиво, в соответствии с инструкциями. В конце пособия даны критерии оценки Вашей самостоятельной работы.

Методическая разработка является средством обучения специалистов среднего звена в соответствии с ФГОС СПО по специальности Лечебное дело, Сестринское дело, Акушерское дело.

В ходе работы с пособием Вы должны:

- *уметь:*
 - использовать медицинскую терминологию;
- *знать:*
 - причины нарушения крово- и лимфообращения;
 - признаки сердечной недостаточности;
 - виды тромбов;
 - виды эмболий.

Пособие позволит Вам успешно подготовиться к занятию, более полно понять и усвоить содержание лекционного материала и обеспечит необходимый уровень собственных знаний и умений.

Успешной Вам работы!!!

Тема №5: «Изучение основных форм лимфообращения. Лимфостаз. Эмболия и ее последствия»

После изучения темы студент должен:

- *знать:*
 - причины нарушения крово- и лимфообращения;
 - признаки сердечной недостаточности;
 - виды тромбов;
 - виды эмболий;
- *уметь:*
 - использовать медицинскую терминологию.

Изучив материалы учебника «Основы патологии» и лекционный материал, выполните задания.

ЗАДАНИЕ 1

Ответьте на вопросы теста:

1) Общее кровообращение осуществляется:

- а) сердцем
- б) артериолами
- в) венами

2) Местное кровообращение осуществляется:

- а) сердцем
- б) крупными сосудами
- в) капиллярами

3) Артериальная гиперемия – это:

- а) переполнение артериальных сосудов кровью
- б) затруднённый отток крови
- в) кратковременная задержка оттока крови

4) Венозная гиперемия – это:

- а) затруднённый отток крови
- б) кратковременная задержка оттока крови
- в) длительная задержка оттока крови

5) Острая венозная гиперемия – это:

- а) затруднённый отток крови
- б) кратковременная задержка оттока крови
- в) длительная задержка оттока крови

б) Хроническая венозная гиперемия – это:

- а) переполнение артериальных сосудов кровью

- б) кратковременная задержка оттока крови
- в) длительная задержка оттока крови

7) Признаки малокровия:

- а) уменьшение органа в объеме
- б) увеличения органа в объеме
- в) покраснение органа

8) Причина инфаркта:

- а) приток большого количества крови
- б) прекращение притока крови
- в) затруднённый приток крови

9) Необходимое условие тромбоза:

- а) замедленное движение крови
- б) кратковременная задержка оттока крови
- в) длительная задержка оттока крови

10) Причина эмболии:

- а) нарушение целостности сосудистой стенки
- б) расплавление тромба
- в) закупорка сосудов частицами принесенными током крови

11) При артериальном кровотечении:

- а) струя слабая, тёмно красного цвета
- б) струя сильная, ярко красного цвета
- в) появление капель крови

12) При венозном кровотечении:

- а) струя слабая, тёмно красного цвета
- б) струя сильная, ярко красного цвета
- в) появление капель крови

13) При капиллярном кровотечении:

- а) струя слабая, тёмно красного цвета
- б) струя сильная, ярко красного цвета
- в) появление капель крови

14) Кровоизлияние:

- а) кровь накапливается в тканях
- б) кровотечение
- в) скопление свернувшейся крови в тканях

15) При каком количестве потери крови наступает смерть?

- а) от 20-30%
- б) от 30-60%
- в) от 60-90%

16) Компенсаторные механизмы при сердечной недостаточности:

- а) расширение полостей сердца и тахикардия
- б) усиление гемопоза и увеличение ОЦК
- в) выброс гормонов коры надпочечников и сужение сосудов
- г) застой крови в большом круге и появление отёков.

17) Дилатация полостей сердца бывает:

- а) физиологической и патологической
- б) компенсированной и декомпенсированной
- в) тоногенной и миогенной
- г) временной и постоянной

18) Гиперемия – это:

- а) увеличение кровонаполнения ткани
- б) покраснение ткани
- в) воспаление ткани
- г) уменьшение кровонаполнения ткани

19) Причиной венозной гиперемии может быть:

- а) сдавление вен
- б) увеличение вязкости крови
- в) повышенное потребление кислорода тканями
- г) усиление ЧСС

20) Сладж – это:

- а) скучивание и слипание эритроцитов
- б) внутрисосудистое свёртывание крови
- в) активизация свёртывающей системы крови
- г) врождённое нарушение способности крови к свёртыванию.

21) Инфарктом называется:

- а) только заболевание сердечной мышцы
- б) некроз тканей, соприкасающихся с внешней средой
- в) некроз участка органа как исход ишемии
- г) обратимые изменения в тканях в результате ишемии.

22) Тромбоз возникает в результате:

- а) активизации свёртывающей системы крови
- б) закупорки сосуда сгустком крови
- в) замедления кровотока, повреждения сосудистой стенки, усиления свёртываемости крови.

23) Эмбол – это:

- а) сгусток крови
- б) пузырёк воздуха
- в) сгусток фибрина

г) любой материальный объект, закупоривший сосуд.

24) Скопление крови в тканях – это:

- а) кровоизлияние
- б) гематома
- в) кровоподтёк
- г) геморрагия.

25) Лимфедема – это:

- а) лимфатический отёк
- б) истечение лимфы из повреждённого лимфатического сосуда
- в) скопление лимфы в тканях
- г) воспаление лимфатического сосуда

ЗАДАНИЕ 2

Установите соответствие:

1.Признаки артериального полнокровия	а) цианоз
	б) бледность
	в) покраснение органа, ткани
2.Признаки венозного полнокровия	г) повышение температуры тканей
	д) снижение температуры тканей
	е) увеличение числа и диаметра артериальных сосудов
3. Признаки ишемии	ж) уменьшение объема
	з) увеличение объема органа или ткани
	и) боль

ЗАДАНИЕ 3

Закончить предложения:

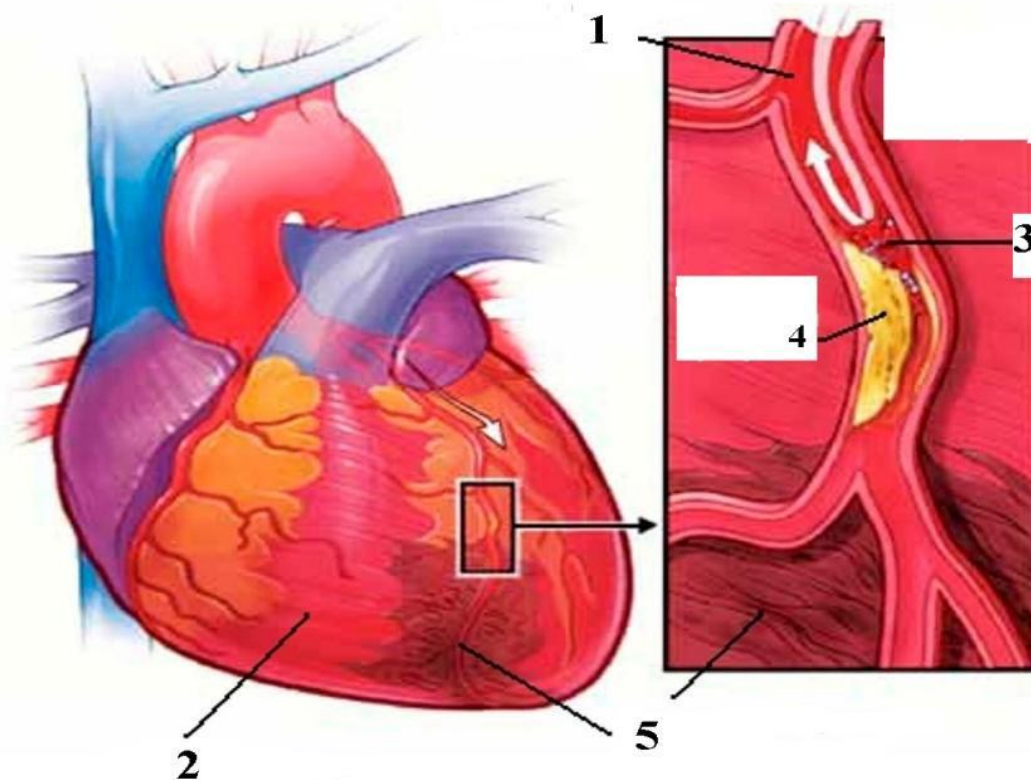
1. У взрослого человека общее количество крови составляет в среднемлитров.
2. Увеличение объема циркулирующей крови называется.....
3. Одной из частых причин гиповолемии является
4. Потеря % циркулирующей крови является угрозой для жизни.
5. Исход кровопотери также зависит откровопотери.
6. Причины тромбоза:кровотока,.....свертываемости крови,.....стенки сосуда.
7. Скучивание тромбоцитов называется.....
8. Белый тромб состоит из.....,.....,.....
9. Приформе признаки сердечной недостаточности появляются в состоянии покоя.
10. Мелкоточечные кровоизлияния в коже и слизистых называются.....

ЗАДАНИЕ 4

Рассмотрите представленный рисунок:

1. Подпишите названия анатомических структур, обозначенных цифрами.
2. Назовите патологические процессы, обозначенные цифрами в порядке их формирования.

Ответы внесите в таблицу.

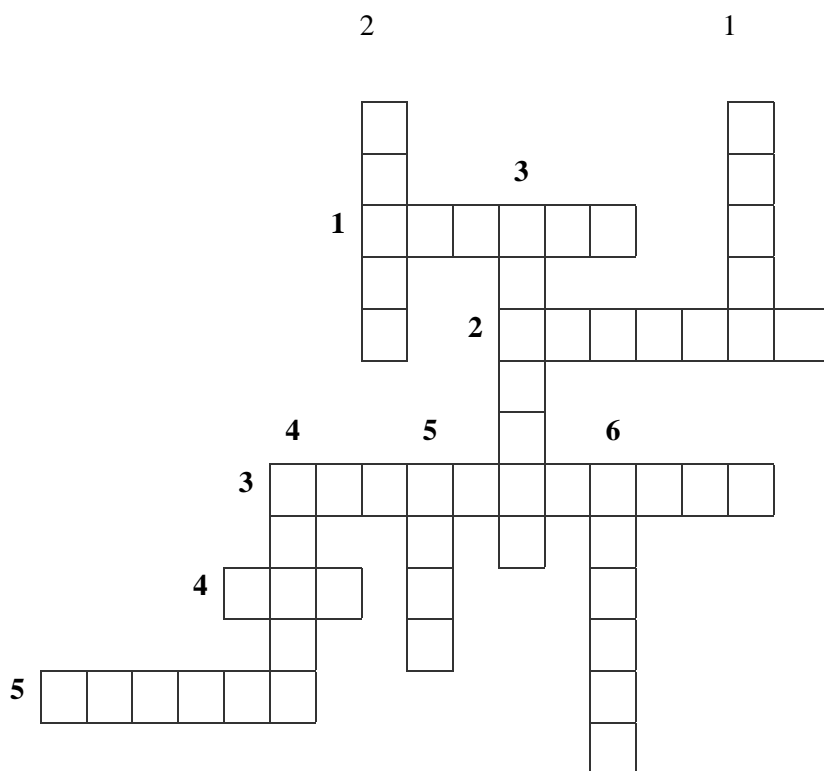


1	
2	

Ответы:

ЗАДАНИЕ 5

Разгадайте кроссворд



По горизонтали:

1. Орган, где кровь насыщается свежим воздухом
2. Сосуды, по которым течет кровь, обогащенная питательными веществами и кислородом
3. Какие сосуды составляют артерии и вены?
4. Условие, необходимое для правильной работы сердца.
5. Потеря крови приводит к ...

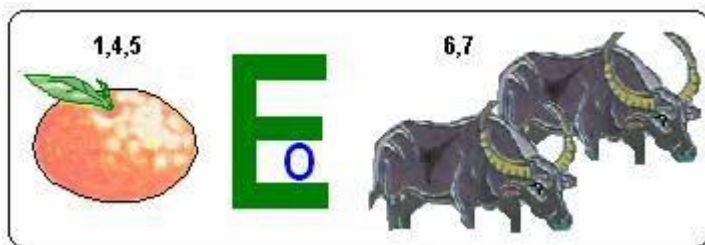
По вертикали:

1. Что помогает проверить частоту ударов сердца

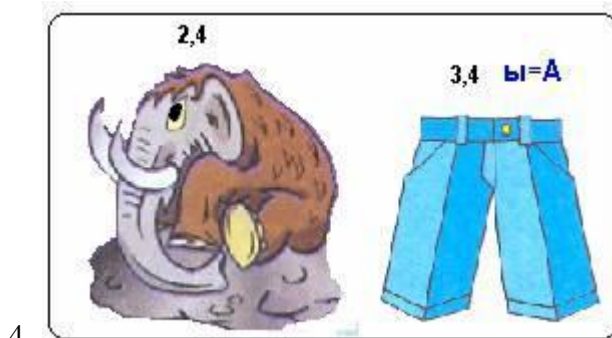
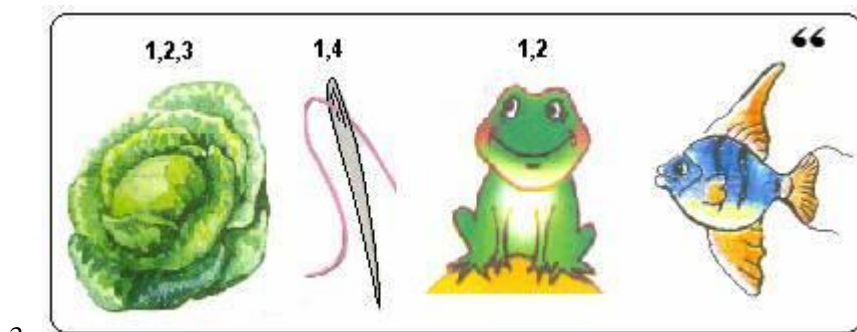
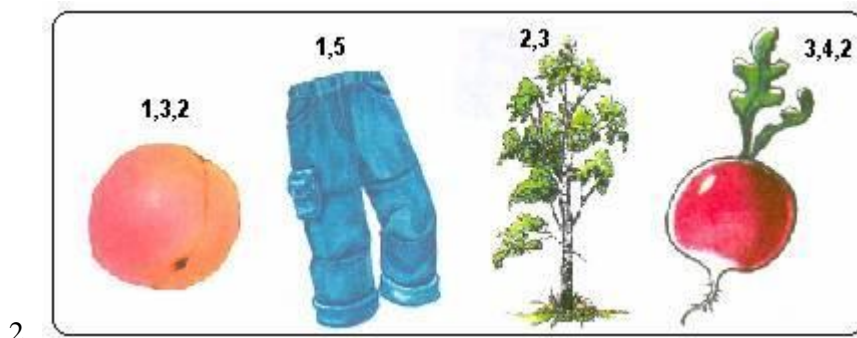
2. Орган, в который венозная кровь отдает все собранные ею отходы
3. Особые «дверки» сердца.
4. То, что приводит в движение сердце
5. Сосуды, по которым течет испорченная кровь.
6. Мотор нашего организма.

ЗАДАНИЕ 6

Разгадайте ребусы



1.



Ответы:

- 1.
- 2.
- 3.
- 4.

Критерии оценки:

«Отлично» - все задания выполнены в полном объеме, своевременно, без ошибок.

«Хорошо» - все задания выполнены в полном объеме, своевременно, при выполнении заданий допущены неточности.

«Удовлетворительно» - при выполнении заданий допущены неточности.